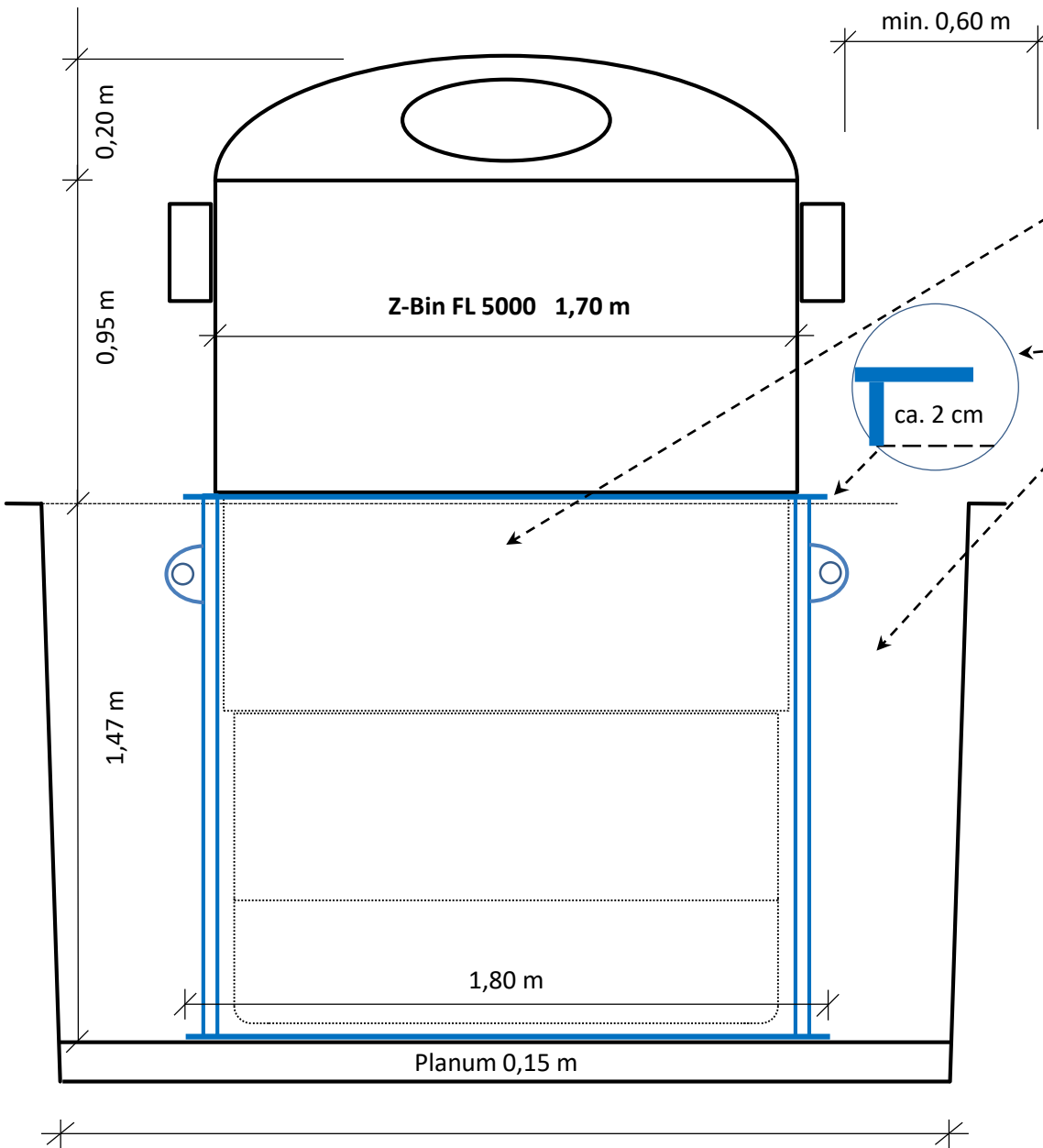



## Einbauanleitung Z-Bin FL



1. Bodenaushub ca. 13 m<sup>3</sup>
2. Zwischen-Abstand an den Aufnahmetaschen bei mehreren Containern min. 60 cm.
3. Metallchassis: verzinktes Stahlblech, flüssigkeitsdicht  
Container: PE nahtlos hergestellt
4. Planum am Grubenboden erstellen.
5. Containerchassis in die Baugrube einsetzen und ausrichten.
6. Chassis ca. 2 cm höher als Pflaster, Oberflächenwasser muss abfließen können!
7. Mineralgemisch in Lagen von 40 cm einbringen und verdichten.  
Steine größer 10 cm dürfen nicht mit der Chassis-Wand in Berührung kommen.
8. Gewicht Container und Chassis ca. 660 kg
9. Oberfläche nach Wunsch befestigen.
10. **Achtung, zur Vermeidung dass Füllmaterial in das Chassis fällt, Container einsetzen!**

 <b>UTHOF</b> UNTERFLUR-CONTAINER UND PROJEKTIERUNG	
Tel: (05692) 9998530 Mobil: (0151) 5692 7788 Internet: <a href="http://www.uthof.de">www.uthof.de</a>	
Einbauanleitung: Z-Bin FL 5000	
Maßstab: 1:20	

Smart FL 5000 Baugrube min. 3,20 m Ø

# Einbau Z-Bin und Frontlader Container

Alle Angaben sind Empfehlungen und beziehen sich auf normale Bodenverhältnisse.

Nach Ausheben der Grube wird ein Planum angelegt und verdichtet. Die Container werden eingesetzt und ausgerichtet (Brüstungshöhe obere Kante Container min. 90 cm).

Die Grube wird mit dem Mineralgemisch (oder Aushub, wenn er verwendet werden kann) in Lagen von 40 cm aufgefüllt und verdichtet. Steine größer 10 cm dürfen nicht mit der Containerwand in Berührung kommen.

Boden mit hohem Wasseranteil muss gegen ein Mineralgemisch 0-32 mm ausgetauscht werden.  
Bei gepflasterten Flächen wird das Pflaster wieder hergestellt.

Grundsätzlich liegt die Verantwortung für den Einbau bei dem ausführenden Unternehmen, das vor Ort sachgerecht die Baugrube erstellt, die Container den Bodenverhältnissen entsprechend verankert und die Zwischenräume verfüllt.  
Eine Haftung des Lieferanten ist ausgeschlossen.

Bezeichnung	pro Container	Mengen bei ___ Containern	EP	Gesamtpreis für alle Container
Baustelle einrichten und absichern				
Entsorgung von Aushub	ca. 10 m <sup>3</sup>			
Lieferung von Mineralgemisch 0-32	ca. 7 m <sup>3</sup>			
Planum herstellen	6 m <sup>2</sup>			
Chassis einsetzen und ausrichten				
Chassis hinterfüllen und verdichten				
Pflaster aufnehmen	8 m <sup>2</sup>			
Pflaster herstellen	6 m <sup>2</sup>			
<b>Summe</b>				
MwSt.				
<b>Gesamtpreis</b>				



Der Hygienebag wird von der Rolle genommen, ausgebreitet und in den Container gehängt.

Ca. 15 cm werden um den oberen Rand des Containers geschlagen.

## Hygienebag einsetzen

Der Hygienebag hält den Tragesack hygienisch sauber. Dieses ist gerade bei Windelabfall sehr wichtig. Austausch bei ca. jeder 3. Leerung.

Bei der Leerung des Containers kann der Hygienebag auf der Oberseite übereinander geschlagen werden und mit Klebeband verschlossen werden.

# Anforderungen an Stellplatz von Unterflurcontainern

## Frontlader LKW

